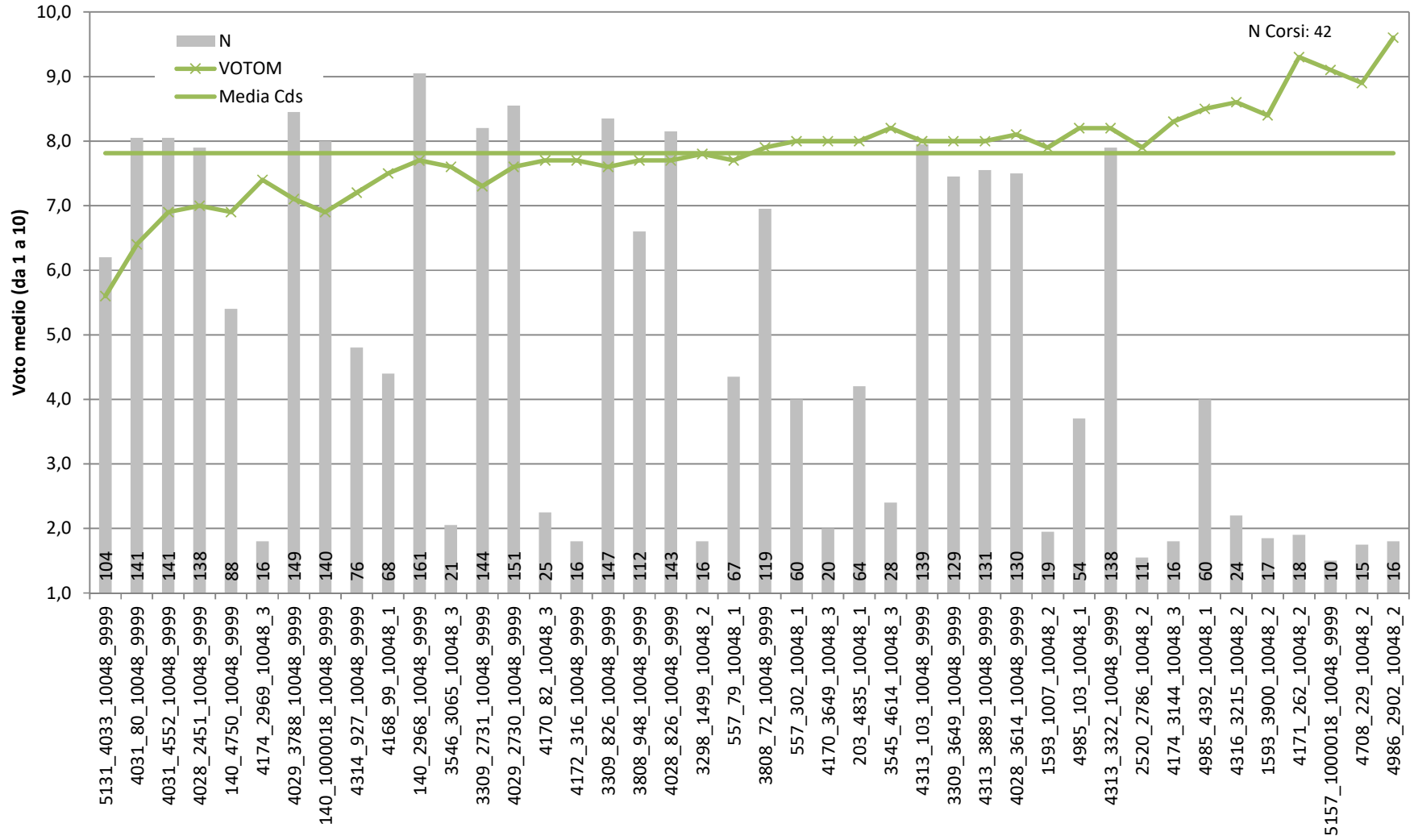


Rilevazione delle opinioni degli studenti sulle attività didattiche,
a.a. 2023/24

Presidio della qualità

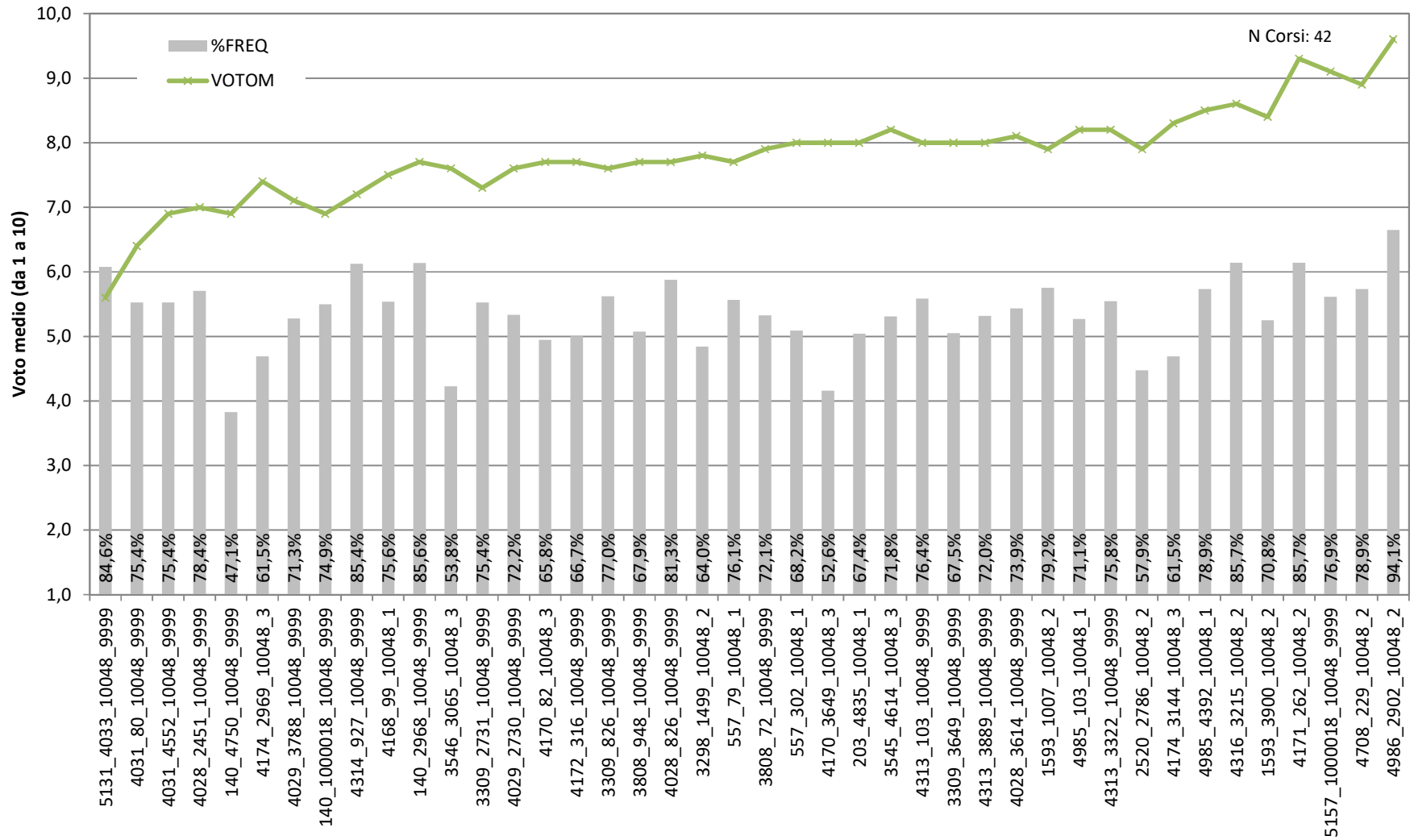
Corso di laurea magistrale in Marketing, consumi e comunicazione

Rilevazione delle opinioni degli studenti sulle attività didattiche, a.a. 2023/24 - Voto medio e numero di frequentanti



Corso di laurea magistrale in Marketing, consumi e comunicazione

Rilevazione delle opinioni degli studenti sulle attività didattiche, a.a. 2023/24 - Voto medio e quota di frequentanti

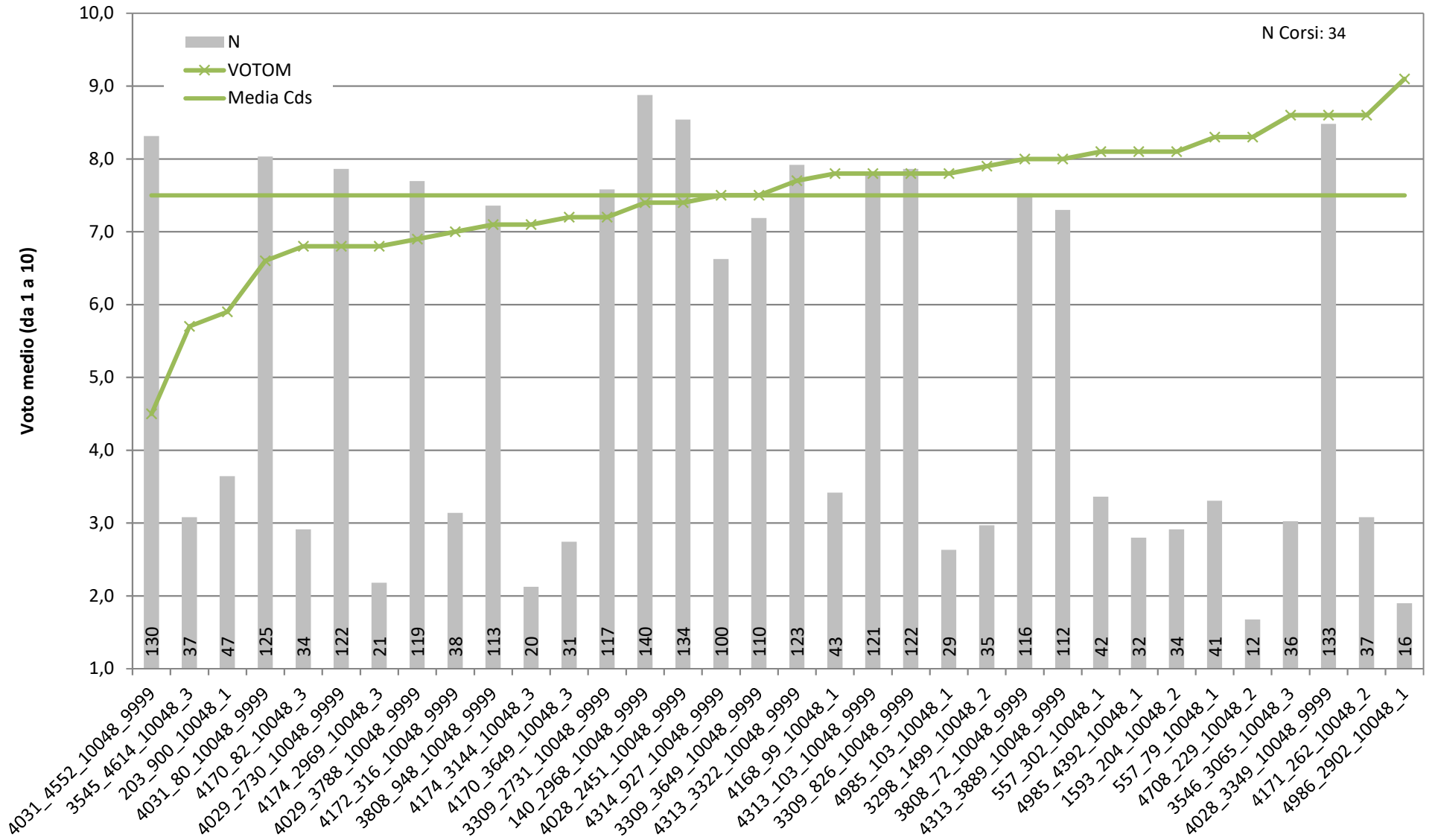


Rilevazione delle opinioni degli studenti sulle attività didattiche,
a.a. 2022/23

Presidio della qualità

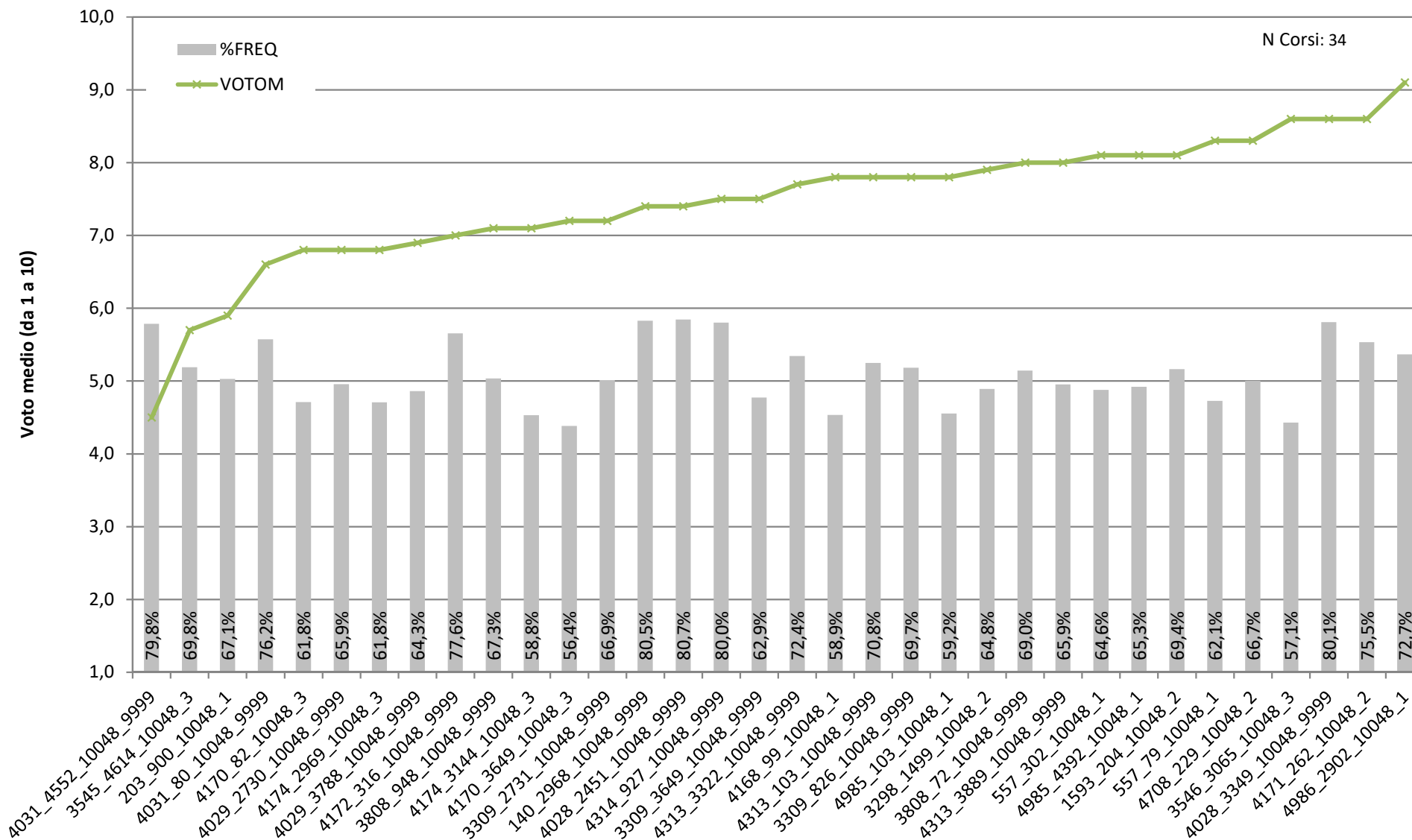
Corso di laurea magistrale in Marketing, consumi e comunicazione

Rilevazione delle opinioni degli studenti sulle attività didattiche, a.a. 2022/23 - Voto medio e numero di frequentanti



Corso di laurea magistrale in Marketing, consumi e comunicazione

Rilevazione delle opinioni degli studenti sulle attività didattiche, a.a. 2022/23 - Voto medio e quota di frequentanti

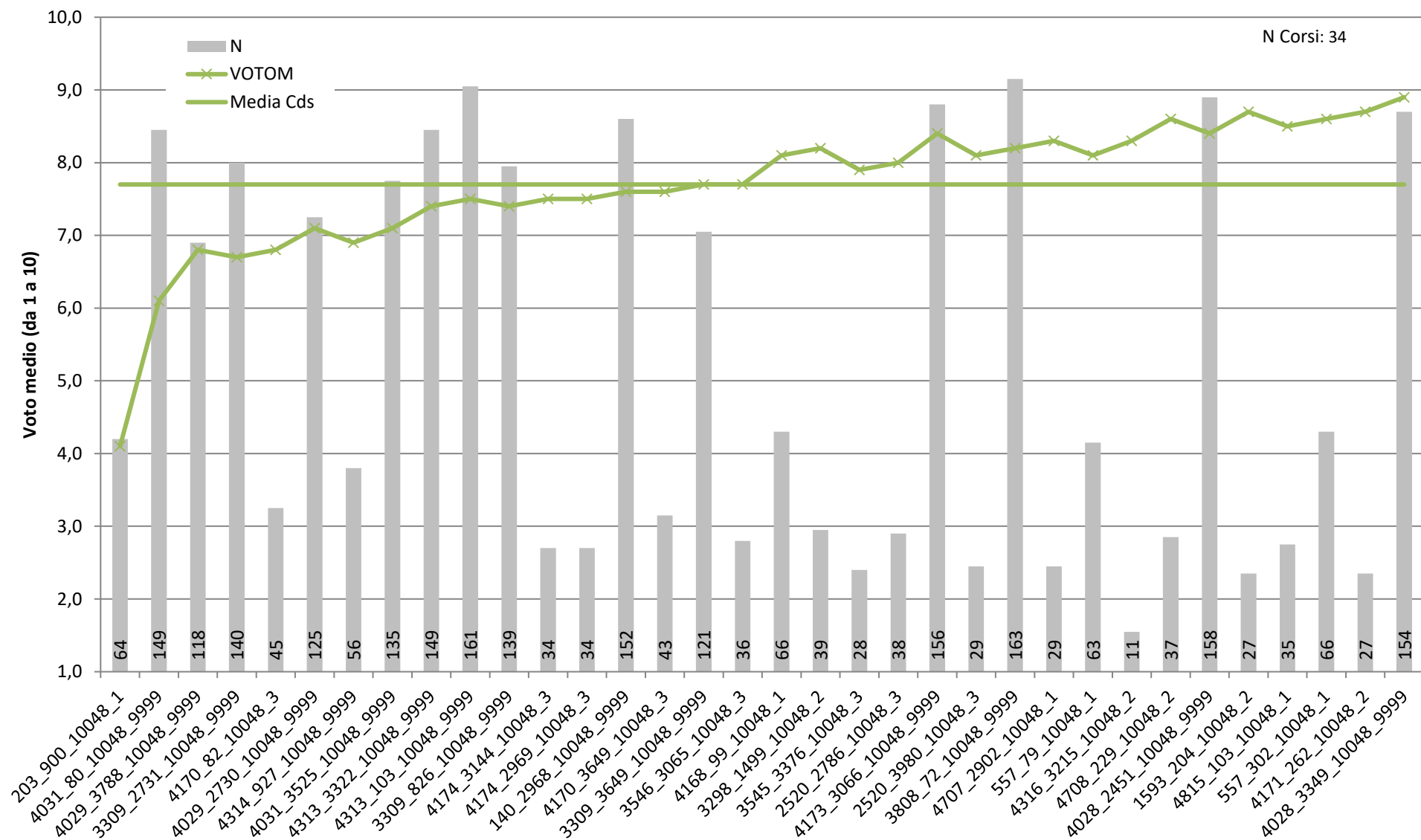


Rilevazione delle opinioni degli studenti sulle attività didattiche,
a.a. 2021/22

Presidio della qualità

Corso di laurea magistrale in Marketing, consumi e comunicazione

Rilevazione delle opinioni degli studenti sulle attività didattiche, a.a. 2021/22 - Voto medio e numero di frequentanti



Corso di laurea magistrale in Marketing, consumi e comunicazione

Rilevazione delle opinioni degli studenti sulle attività didattiche, a.a. 2021/22 - Voto medio e quota di frequentanti

