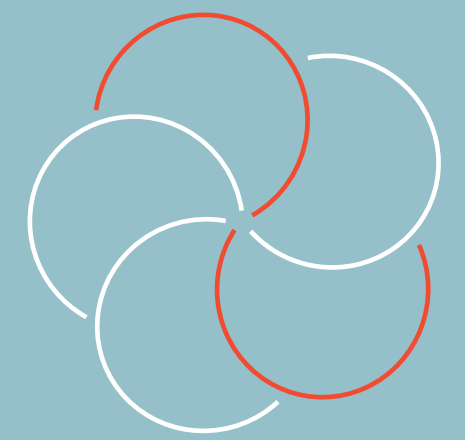


# RAPPORTO SULLA COMUNICAZIONE INTERNA NELLE AZIENDE ITALIANE



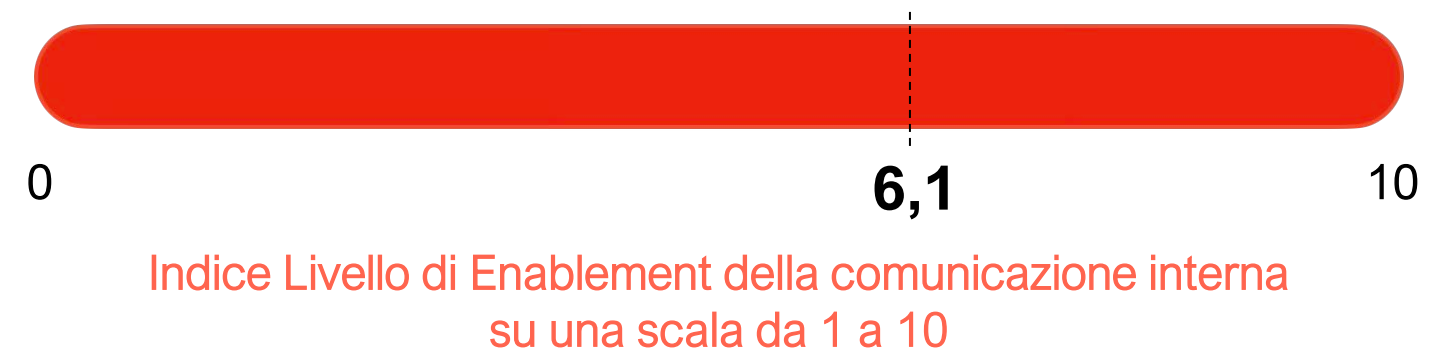
Il Rapporto sulla comunicazione interna nelle aziende italiane ricostruisce lo **stato dell'arte** delle **pratiche** e dei **trend** della comunicazione interna e delle relazioni organizzative in Italia.

I suoi risultati consentono di monitorare il livello di **strategicità** e il grado di **maturazione** della funzione comunicazione interna nelle aziende italiane.

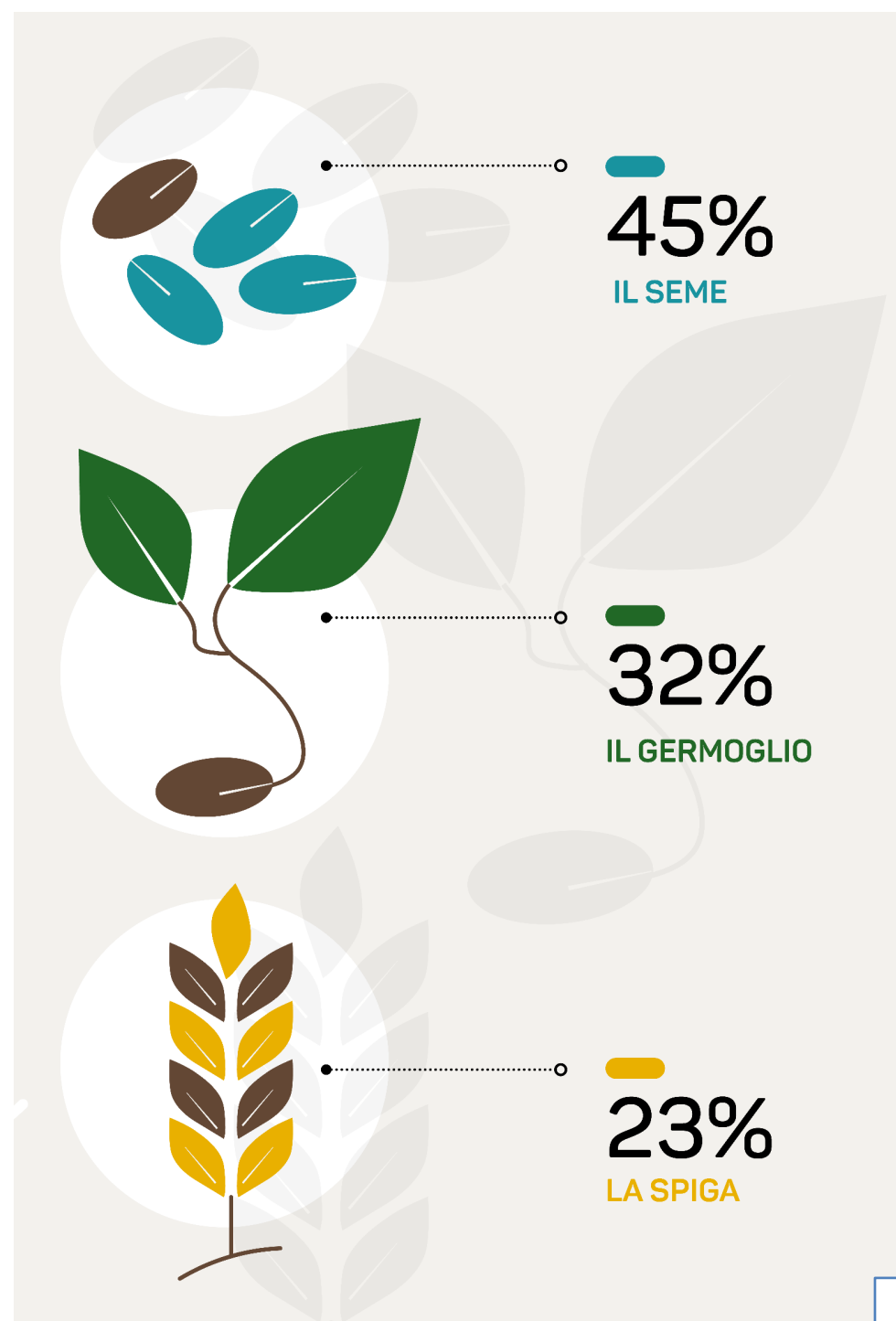
È stato realizzato dal **Working Group @Centre for Employee Relations and Communication (CERC)** 2018-2020 dell'Università IULM in collegamento con il **CCI @ Baruch College/CUNY**.

La ricerca è stata supportata dal **Dipartimento di Business, Law, Economics and Consumer Behavior «Carlo A. Ricciardi»** dell'Università IULM.

## Il Modello Enabling della comunicazione interna



## Le aziende del campione e il Modello Enabling della comunicazione interna



### IL SEME

Aziende nelle quali l'indice Livello di Enablement assume un valore tra 0 e 5,9. In queste aziende il Modello Enabling di comunicazione interna è a uno stadio di sviluppo embrionale, con alte potenzialità in nuce

### IL GERMOGLIO

Aziende nelle quali l'indice Livello di Enablement assume un valore tra 6 e 7,9. Queste sono aziende nelle quali le caratteristiche di strategicità, managerialità, attivazione, digitalizzazione sono già presenti in fase iniziale

### LA SPIGA

Aziende nelle quali l'indice Livello di Enablement assume un valore tra 8 e 10. Queste aziende hanno maturato un modello di comunicazione interna con piene caratteristiche Enabling, e sono pronte a conseguire tutti i benefici della comunicazione interna

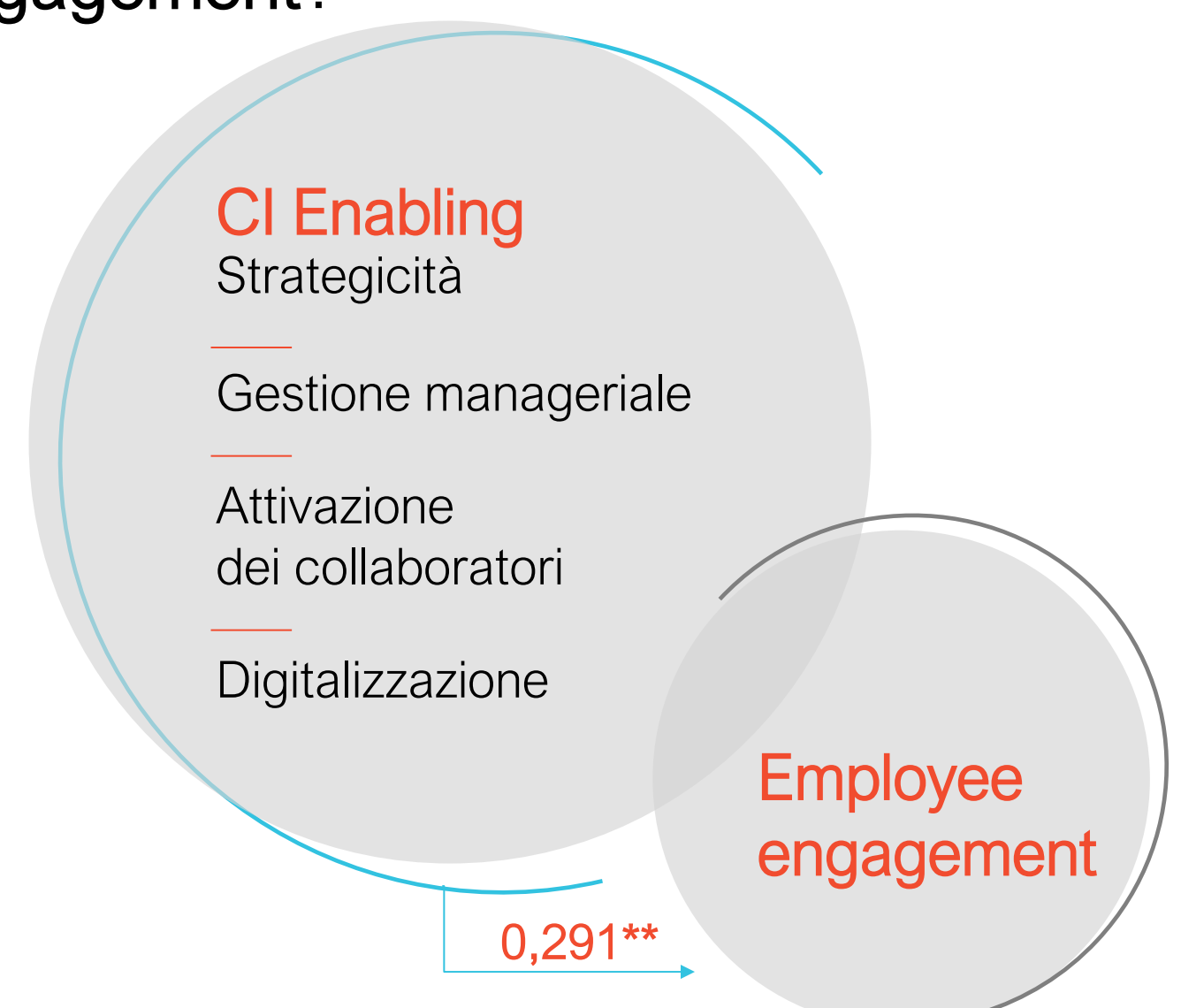
In arrivo la nuova edizione dello studio:

disponibile l'1 luglio 2026

## Quale impatto ha il Modello Enabling della comunicazione interna sull'employee engagement?

L'esistenza di un Modello Enabling di comunicazione interna ha un **impatto effettivo** sul livello di **engagement**

\*\* significativo poiché  $p < 0,01$



Mazzei, A., & Quaratino, L. (2019). *Rapporto sulla comunicazione interna nelle aziende italiane*. FrancoAngeli OpenAccess.