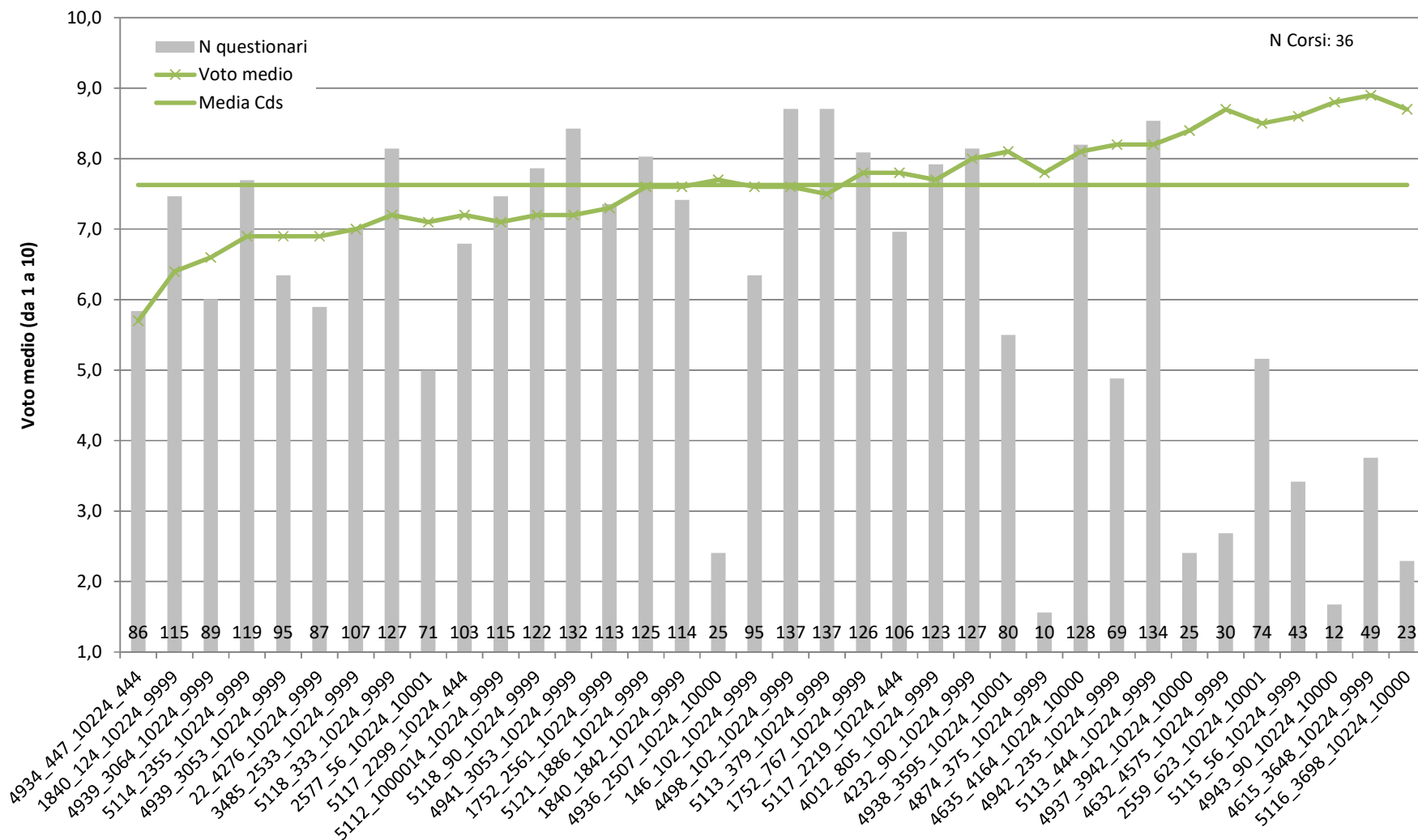


Rilevazione delle opinioni degli studenti sulle attività didattiche,
a.a. 2023/24

Presidio della qualità

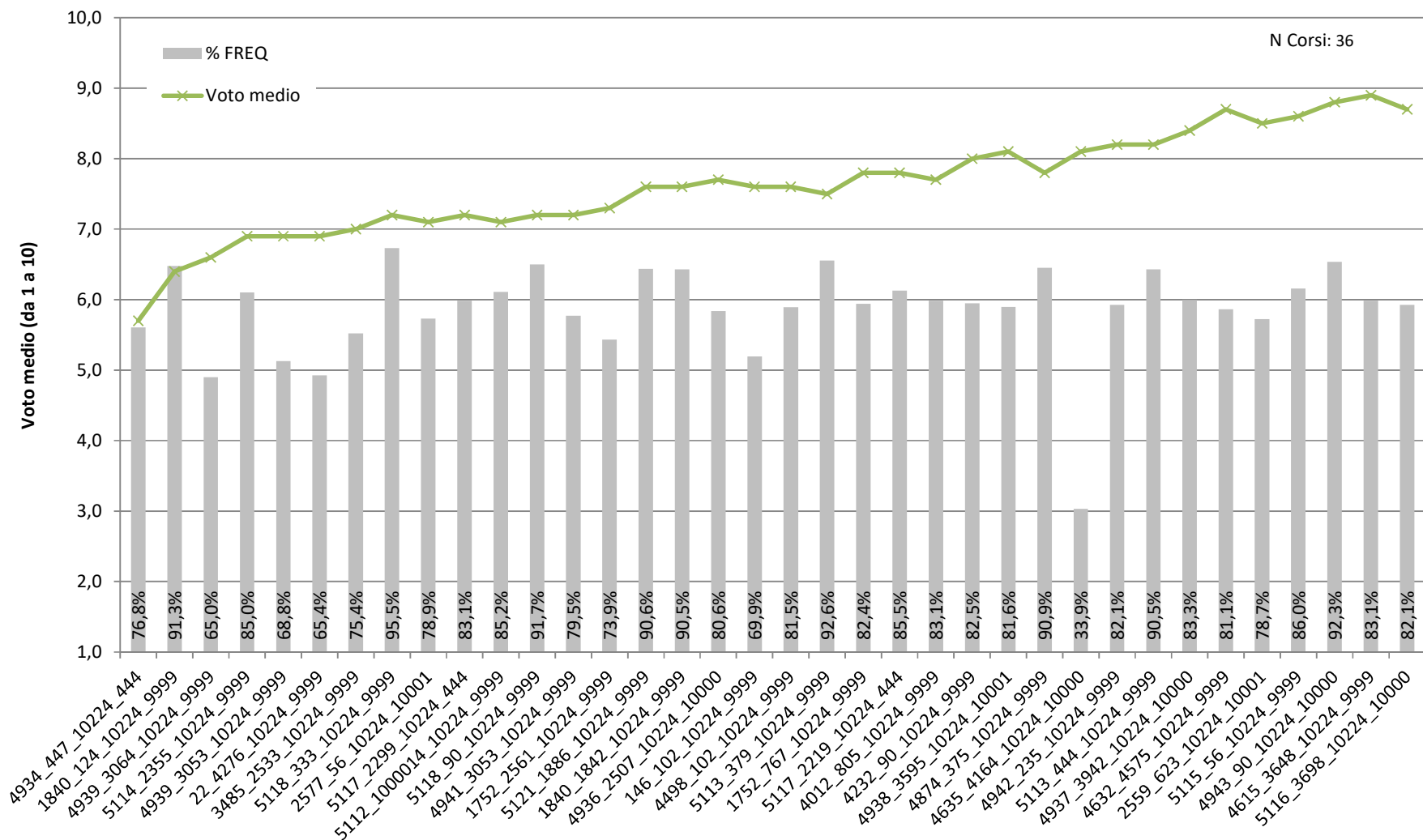
Corso di laurea in Turismo, management e cultura

Rilevazione delle opinioni degli studenti sulle attività didattiche, a.a. 2023/24 - Voto medio e numero di frequentanti



Corso di laurea in Turismo, management e cultura

Rilevazione delle opinioni degli studenti sulle attività didattiche, a.a. 2023/24 - Voto medio e numero di frequentanti

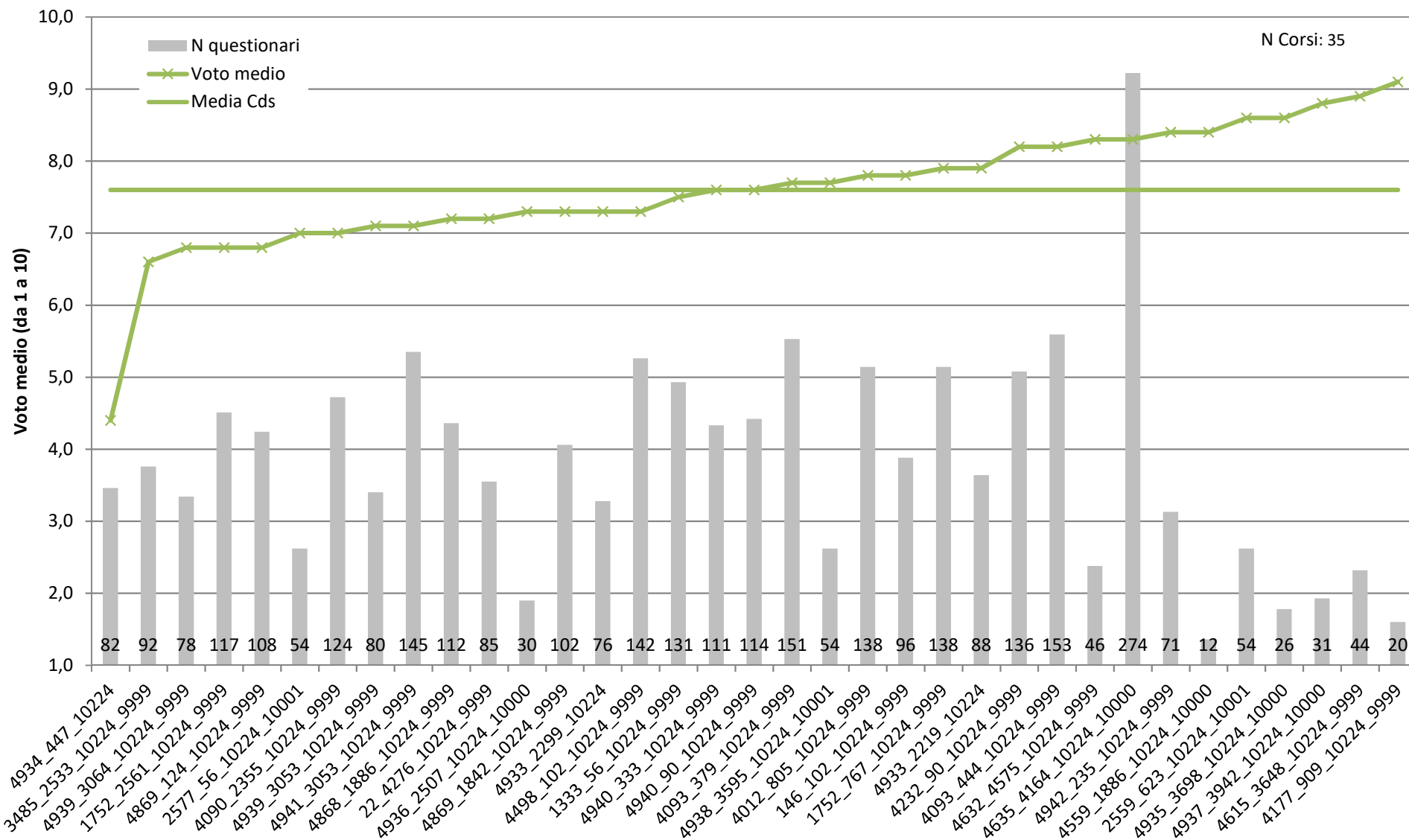


Rilevazione delle opinioni degli studenti sulle attività didattiche,
a.a. 2022/23

Presidio della qualità

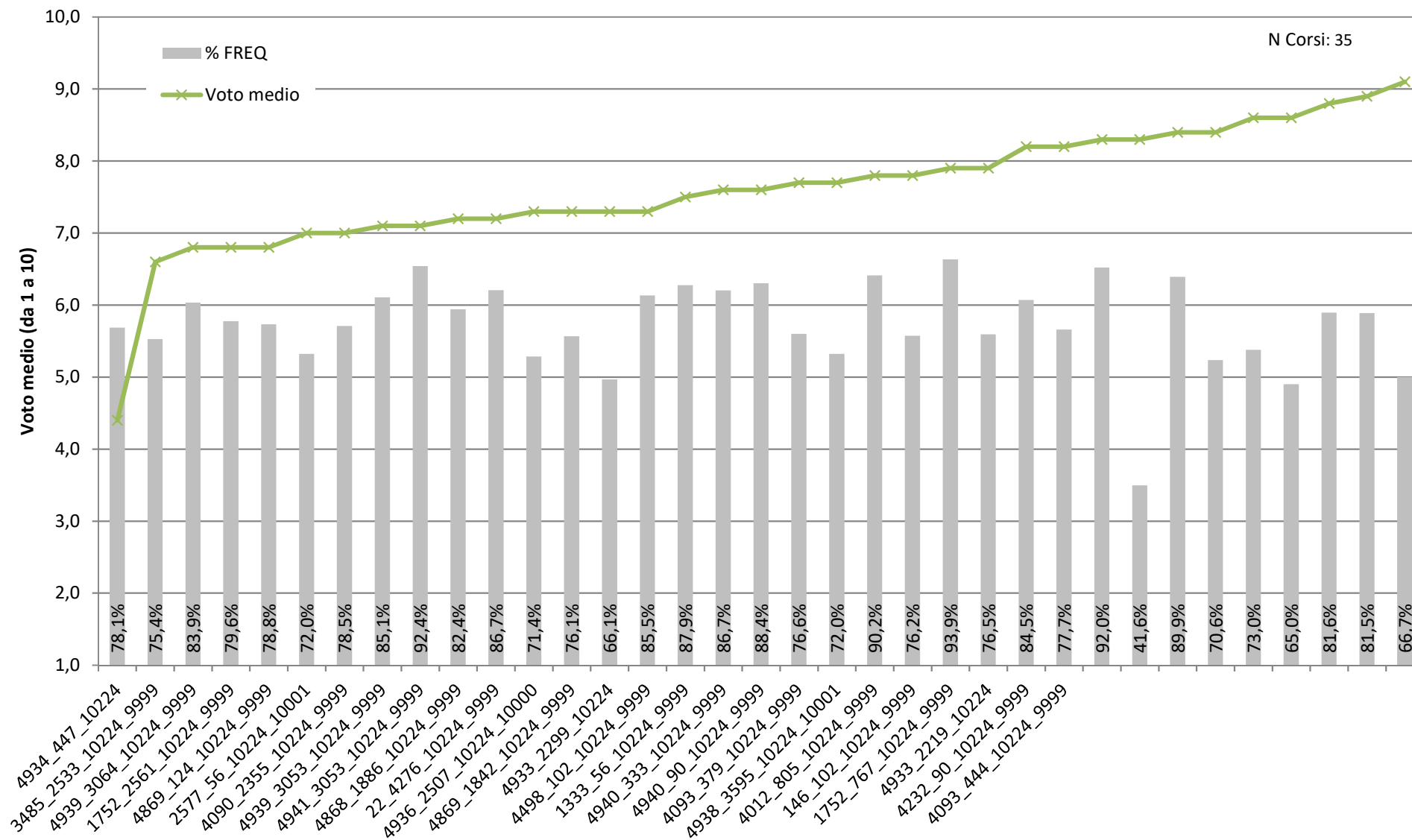
Corso di laurea in Turismo, management e cultura

Rilevazione delle opinioni degli studenti sulle attività didattiche, a.a. 2022/23 - Voto medio e numero di frequentanti



Corso di laurea in Turismo, management e cultura

Rilevazione delle opinioni degli studenti sulle attività didattiche, a.a. 2022/23 - Voto medio e numero di frequentanti

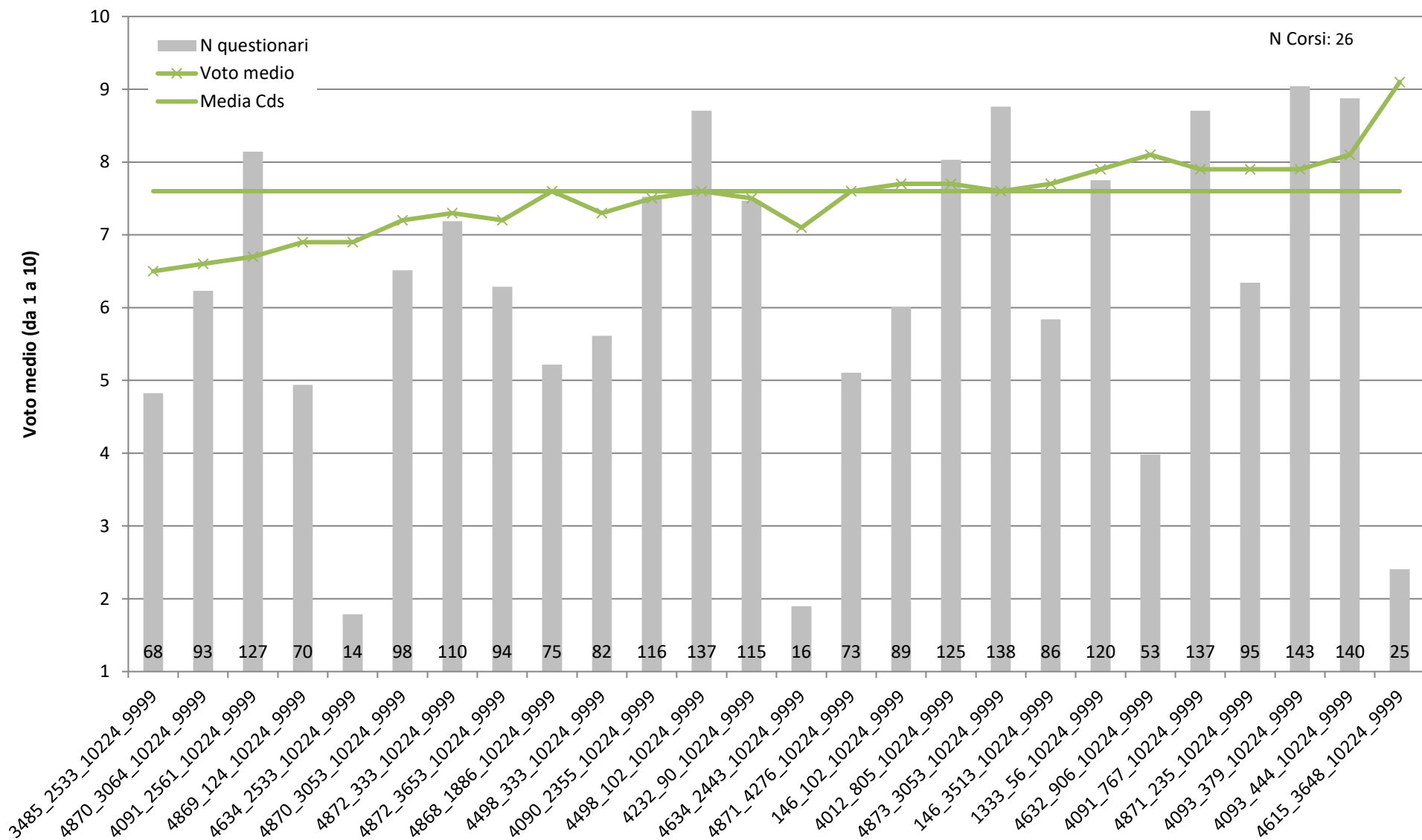


Rilevazione delle opinioni degli studenti sulle attività didattiche,
a.a. 2021/22

Presidio della qualità

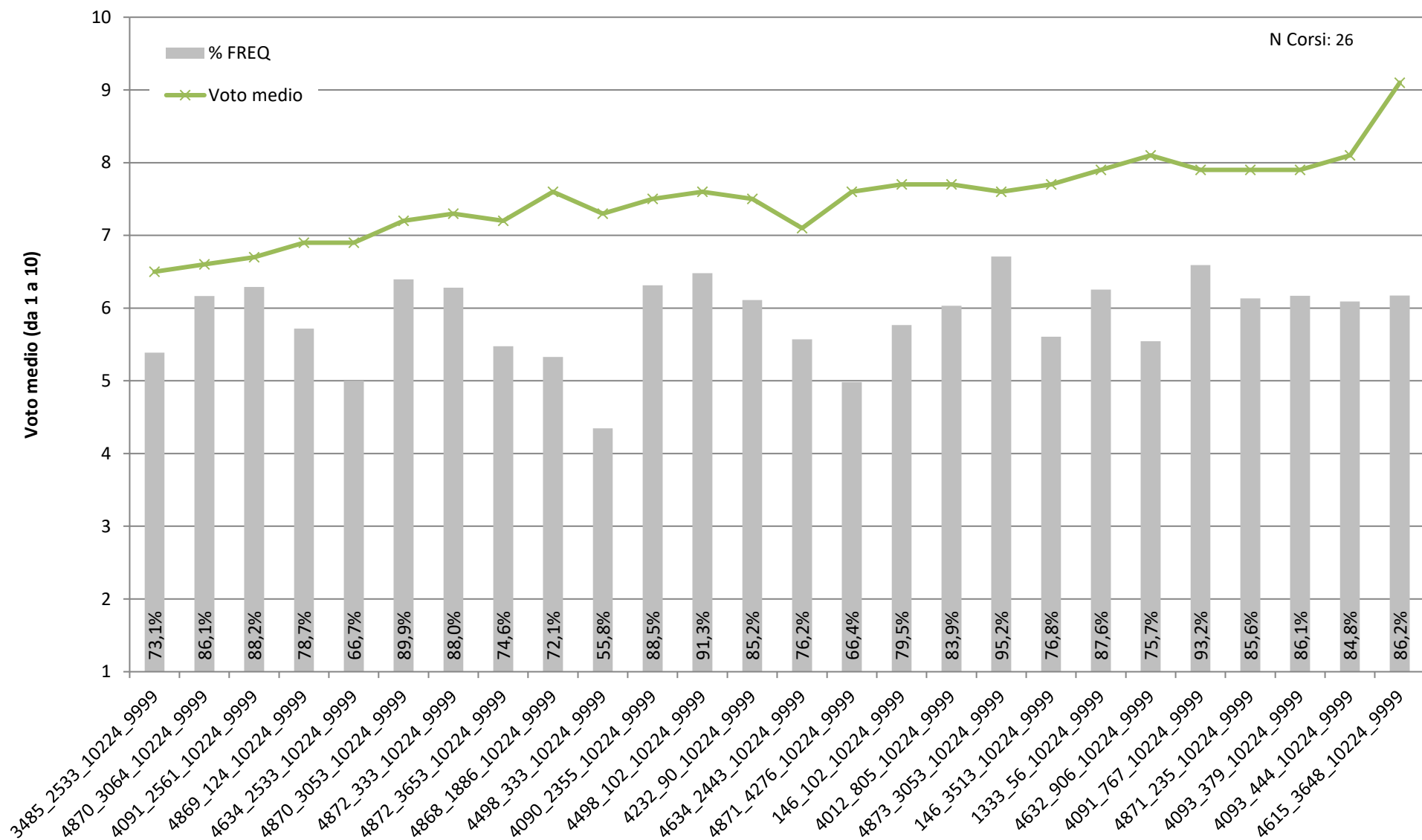
Corso di laurea in Turismo, management e cultura

Rilevazione delle opinioni degli studenti sulle attività didattiche, a.a. 2021/22 - Voto medio e numero di frequentanti



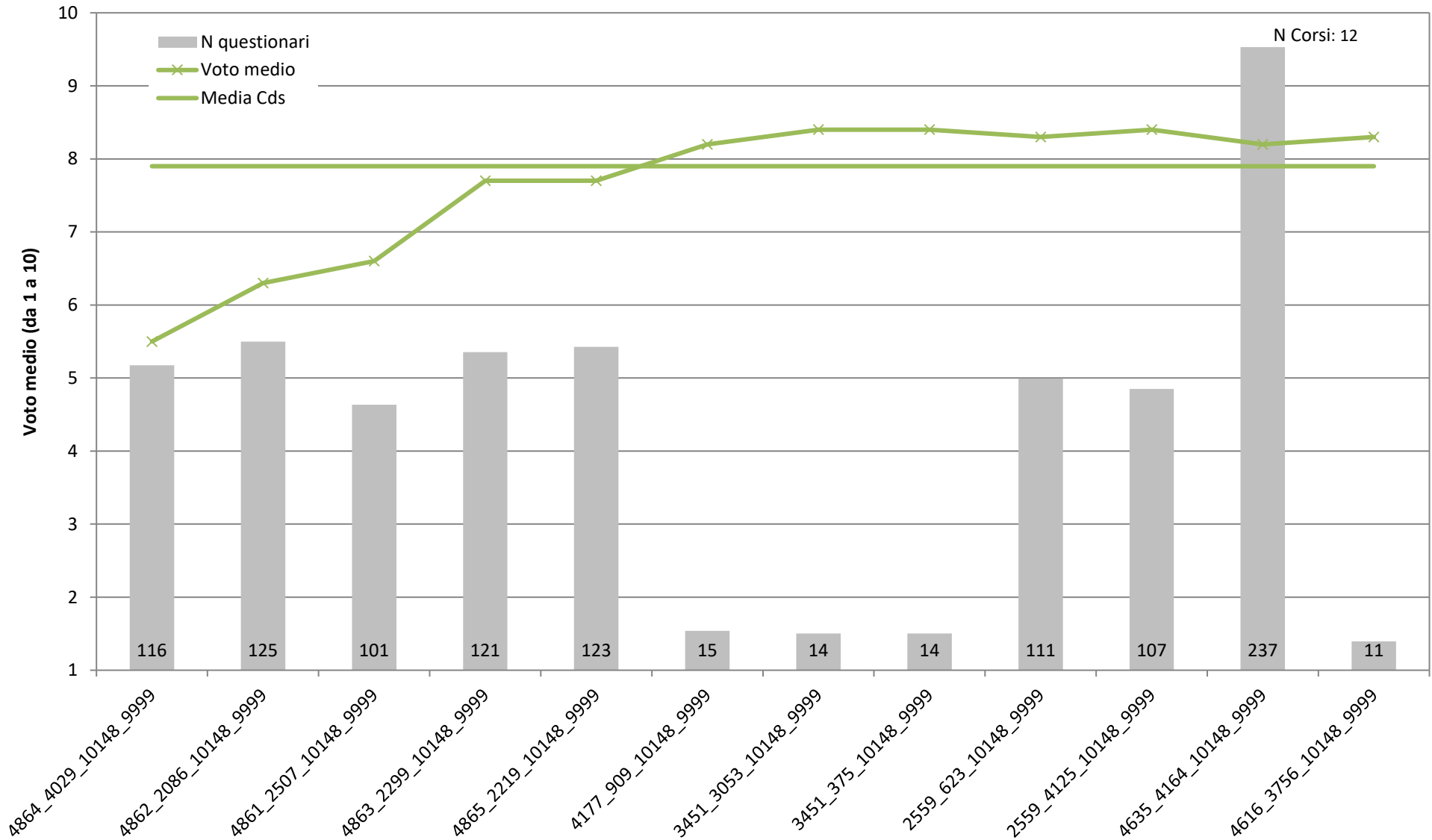
Corso di laurea in Turismo, management e cultura

Rilevazione delle opinioni degli studenti sulle attività didattiche, a.a. 2021/22 - Voto medio e numero di frequentanti



Corso di laurea in Turismo, management e territorio

Rilevazione delle opinioni degli studenti sulle attività didattiche, a.a. 2021/22 - Voto medio e numero di frequentanti



Corso di laurea in Turismo, management e territorio

Rilevazione delle opinioni degli studenti sulle attività didattiche, a.a. 2021/22 - Voto medio e quota di frequentanti

