



MILANO 2015
FEEDING THE PLANET
ENERGY FOR LIFE



ManpowerGroup™

Official HR Premium Partner



· FONDAZIONE ANDISU ·



CRUI

Conferenza dei Rettori delle Università Italiane

YOUTH TRAINING PROGRAM

COMPETENZE IN AZIONE



PERCHE' EXPO MILANO 2015?



PERCHE' LO YOUTH TRAINING PROGRAM?



Expo 2015 è un ambiente molto stimolante | Coinvolge moltissime professioni | Mette alla prova molte competenze

Permette di sviluppare e praticare le competenze più ricercate nel mondo del lavoro: quelle gestionali

Pone sempre nuovi problemi e imprevisti quotidiani | Un grande business game | Una piattaforma di sviluppo

La formazione, l'esperienza e le competenze gestionali che è possibile apprendere saranno distintive per l'accesso al lavoro



IL PROGETTO SCUOLA



Lo YTP si inserisce nel più ampio Progetto Scuola di Expo 2015

Il Progetto Scuola è la piattaforma di riflessione e condivisione che Expo Milano 2015 dedica alle iniziative rivolte a tutto il sistema formativo: dalle scuole dell'infanzia alle Università.

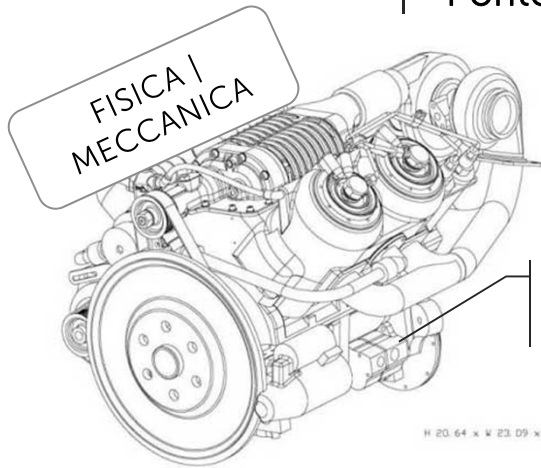
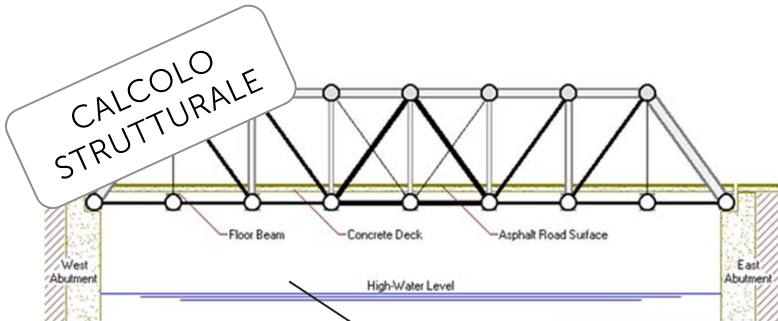
La visione e i valori della scuola sono determinanti per diffondere i contenuti e garantire l'eredità della manifestazione; per questo docenti e studenti sono invitati a partecipare alla prossima Esposizione Universale attraverso specifici percorsi formativi e didattici.

Il Progetto Scuola ha un valore educativo e l'obiettivo di Expo Milano 2015 è sensibilizzare ed educare le generazioni future.

COMPETENZE A CONFRONTO

COMPETENZE TECNICHE E DI «MESTIERE»

COMPETENZE GESTIONALI E ATTITUDINI



Progettare un Ponte

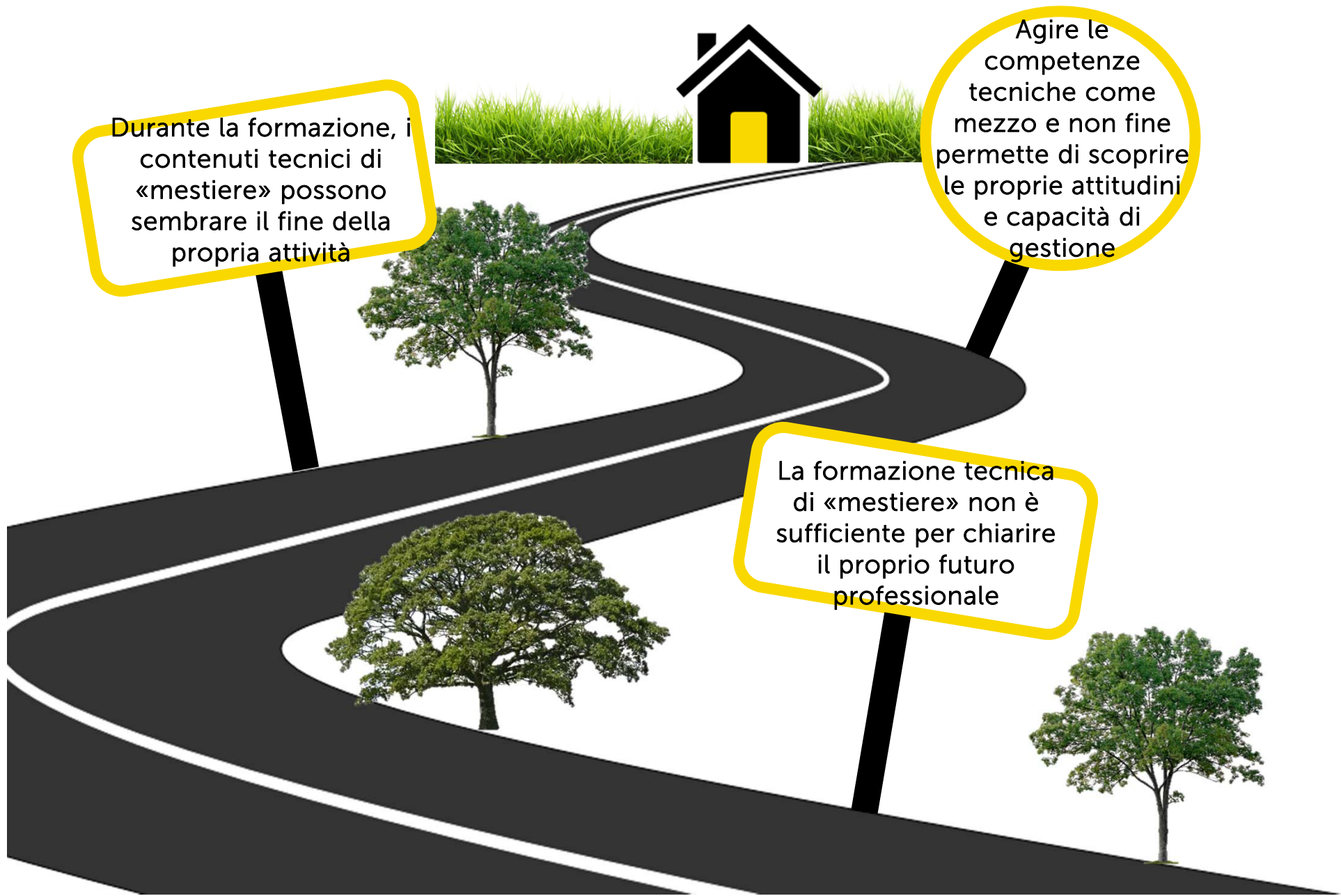
Gestire un cantiere

Gestire una linea di produzione

Progettare un Motore



UN PROGRAMMA DI ORIENTAMENTO

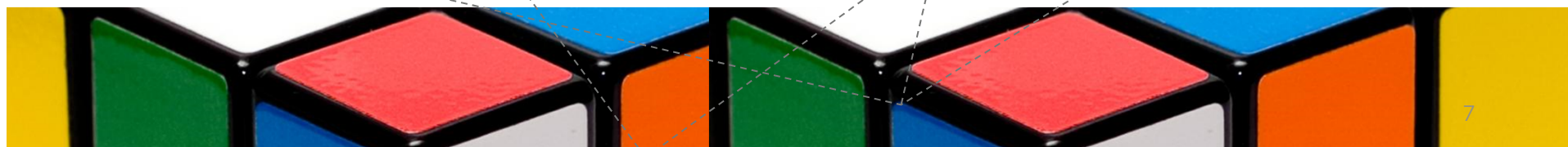


Durante la formazione, i contenuti tecnici di «mestiere» possono sembrare il fine della propria attività

Agire le competenze tecniche come mezzo e non fine permette di scoprire le proprie attitudini e capacità di gestione

La formazione tecnica di «mestiere» non è sufficiente per chiarire il proprio futuro professionale

UNO SGUARDO LATERALE SUL PROPRIO FUTURO



IL PROGRAMMA YTP

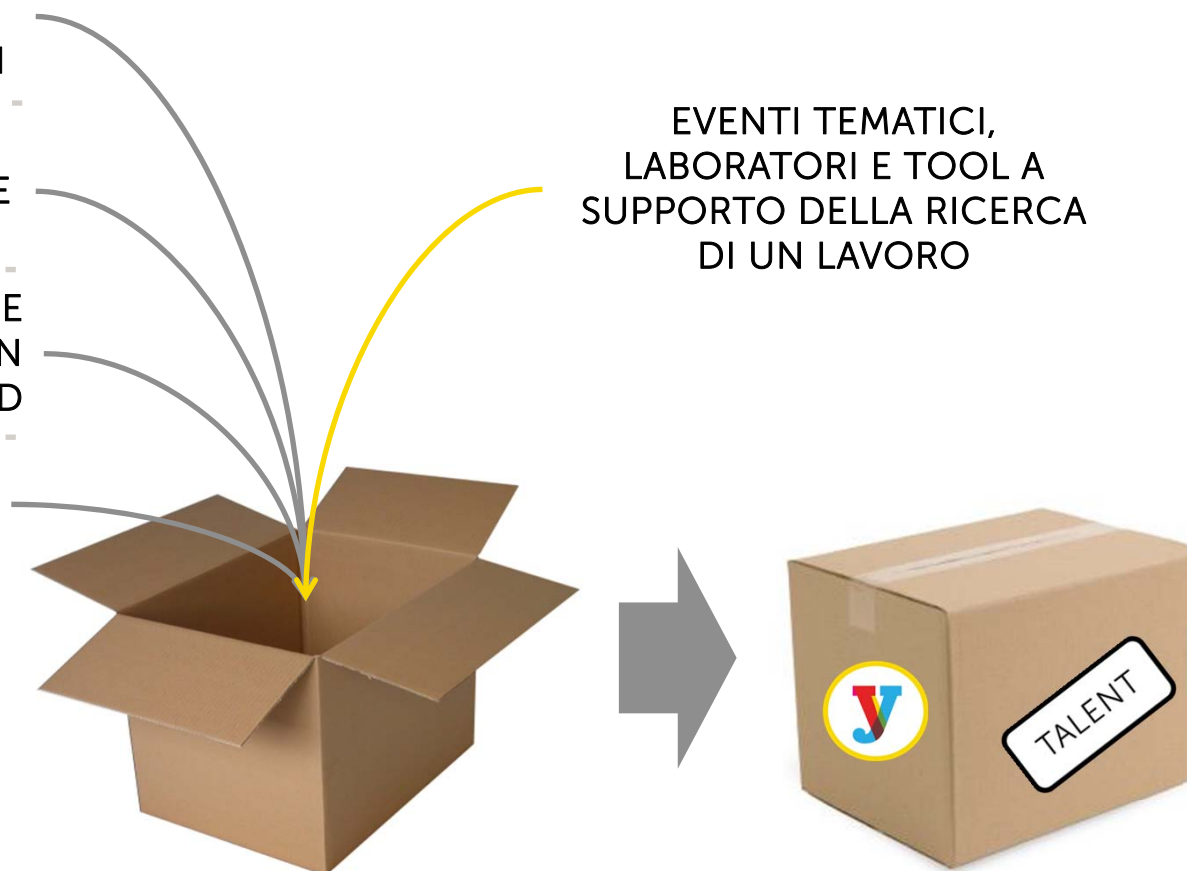
6 PROGRAMMI DI
ORIENTAMENTO
PROFESSIONALE | 195 POSTI

50 ORE DI FORMAZIONE
PRE-ESPERIENZA | 9.750 ORE
IN TOTALE

6 MESI DI PERCORSO ON THE
JOB | 8 ORE AL GIORNO CON
TURNI ANCHE NEL WEEK END

516 € / MESE E UN
BUONO PASTO (STAGE)

EVENTI TEMATICI,
LABORATORI E TOOL A
SUPPORTO DELLA RICERCA
DI UN LAVORO



IL PROGRAMMA YTP



Lo YTP non è una Scuola o un'estensione dell'Università | Ma un'Arena Esperienziale




I Tirocinanti impareranno a risolvere criticità, problemi e soddisfare bisogni concreti | Intensa formazione on the job

Una lunga coda al Padiglione della Francia? Può essere un problema di mobilità / idraulico, logistico, di informazione turistica ecc.

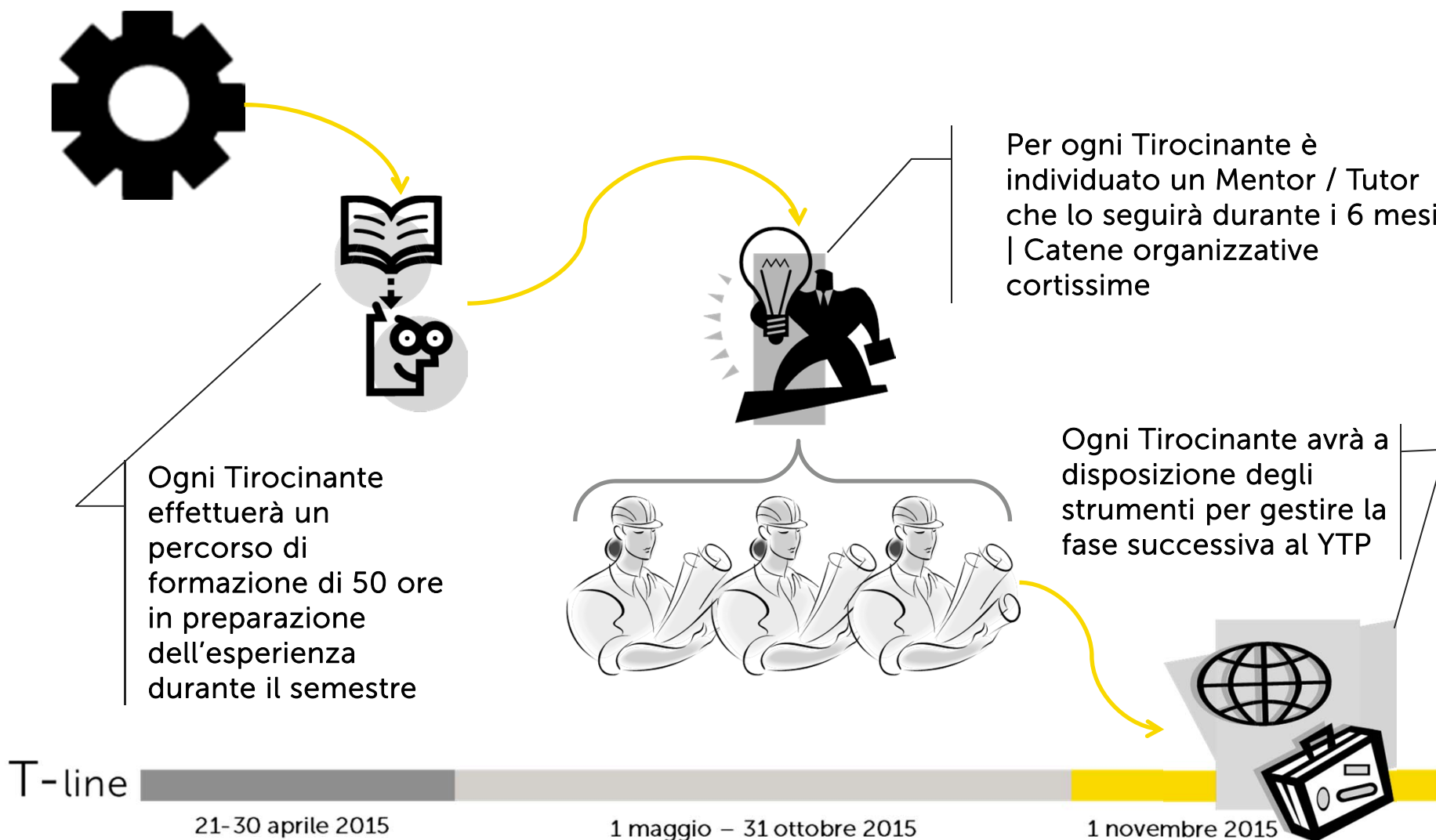


Hai una formazione in logistica? Usa ciò che sai per risolvere un problema apparentemente non logistico.

Con lo  si impara ad utilizzare quelle conoscenze e metodologie per affrontare i problemi quotidiani legati a un servizio, sotto vari punti di vista, sviluppando le competenze necessarie (es. problem solving ecc.)



LO SCHEMA DI FUNZIONAMENTO YTP



LA FORMAZIONE



La formazione in aula è un pre-requisito per l'accesso al successivo periodo di formazione on the job tramite il Tirocinio



EXPO 2015 E IL TEMA

IL SITO ESPOSITIVO

SECURITY

SAFETY

SAFETY FOOD



GESTIONE EMERGENZE

CENTRALE OPERATIVA

GESTIONE VISITATORI E PARTECIPANTI

RUOLO E ATTIVITA'

LINGUA INGLESE

T-line

21-30 aprile 2015

I 6 PROGRAMMI

GESTIONE EVENTO | EVENT MGMT & OPERATIONS

MORE INFO 

Di cosa si occupa:

Supporto nella gestione di tutte le operazioni di funzionamento del Sito Espositivo durante il semestre, nelle diverse aree di gestione. In particolare, potrà offrire supporto in differenti ambiti con l'obiettivo di garantire il costante funzionamento delle operazioni ordinarie e straordinarie e la risoluzione dei problemi con riferimento ai visitatori, ai Partecipanti, Partner e Sponsor. La posizione prevede un impegno trasversale su più fronti cosicché si possa avere un'immagine e un'esperienza integrata della gestione: dalla logistica, alla gestione dei servizi ai visitatori, alla gestione dei rifiuti, accreditamento, punti informazioni ecc.

SICUREZZA SUL LAVORO | WORK SAFETY

Di cosa si occupa:

Supporto nella gestione delle misure per la sicurezza e la salubrità degli ambienti di lavoro, elaborando e monitorando le misure da adottare rispetto ai rischi individuati. Supporto alla Direzione Safety & Facility nell'individuazione dei fattori di rischio e degli strumenti di prevenzione e tutela della salute e della sicurezza dei lavoratori, partecipanti e visitatori. Supporto nell'elaborazione di tutte le analisi e i documenti previsti dalla normativa, necessari per la gestione della sicurezza. Infine, fornirà supporto nella definizione del quadro di riferimento delle operazioni di allestimento, movimentazione, viabilità ecc. interne al sito, monitorando l'applicazione delle opportune procedure predisposte dalla Società.



I 6 PROGRAMMI



RELAZIONI INTERNAZIONALI E PROTOCOLLO

Di cosa si occupa:

Supporto nelle relazioni con i Partecipanti e le personalità pubbliche nel rispetto del Protocollo applicabile e nella loro corretta esecuzione individuando nelle diverse situazioni i corretti referenti, con l'obiettivo di facilitare la relazione dei partecipanti con l'organizzatore e gestire il Protocollo durante le visite. Supporto ai Partecipanti nella gestione della partecipazione durante il semestre. Predisporre la reportistica necessaria e aggiornerà il repository delle comunicazioni ufficiali e informali con i partecipanti assegnati. Infine collabora alla preparazione delle periodiche riunioni di coordinamento con i partecipanti.

COMMUNICATION & SOCIAL NETWORK

Di cosa si occupa:

Supporto nello svolgimento delle attività di comunicazione e promozione con l'obiettivo di sviluppare e diffondere il racconto Expo 2015, del suo tema e dei suoi sotto temi durante il semestre. Supporto nella gestione dell'interfaccia con agenzie, istituzioni, partner e con l'Ufficio Stampa su specifiche iniziative. Supporto nella gestione delle attività relative ai social media a livello nazionale e internazionale. Infine, fornisce supporto nella gestione dei contenuti e delle relazioni con la rete di giovani blogger, sviluppando ed elaborando contenuti anche per gli altri contenitori media..



I 6 PROGRAMMI



MEDIA RELATIONS

Di cosa si occupa:

Supporto all'Ufficio Stampa di Expo 2015 nelle relazioni con i media, le agenzie e gli Uffici Stampa delle istituzioni, dei Partecipanti e dei partner. Supporto nella produzione e nello sviluppo di contenuti e testi coerentemente con la linea editoriale e le esigenze di comunicazione di Expo 2015. Si occupa della redazione di articoli online e collaborerà nella redazione e diffusione di comunicati stampa. Fornisce, infine, supporto al team nella gestione delle attività di quotidiane riferite al Media Center gestendo la relazione con i giornalisti italiani e internazionali

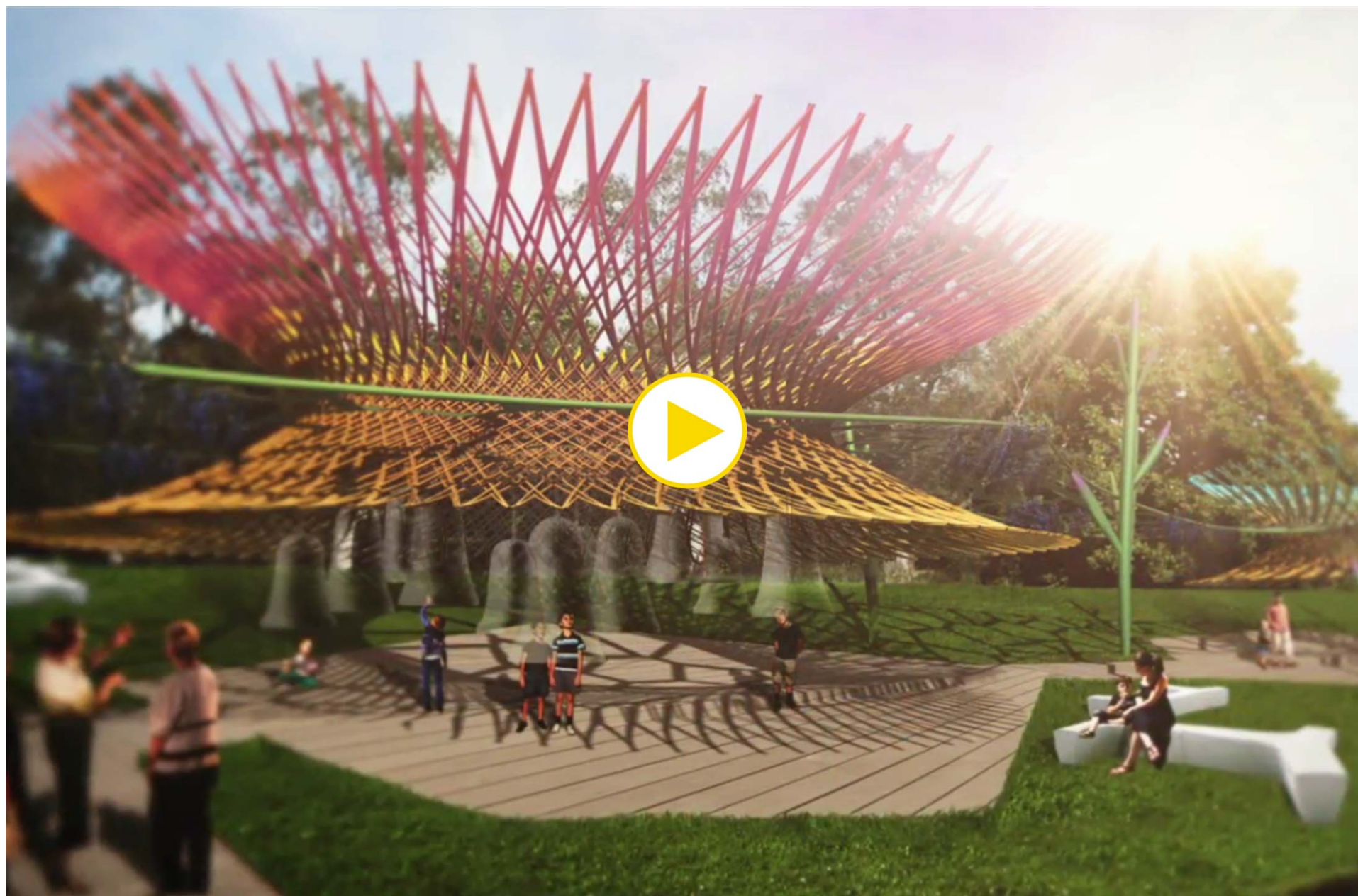
SHOW TIME EVENTS

Di cosa si occupa:

Supporto alla Direzione Marketing & Entertainment nella gestione e coordinamento di tutto il palinsesto degli Eventi durante il semestre espositivo. Fornisce supporto ai Partecipanti, Partner e Sponsor per il coordinamento degli eventi negli spazi comuni e nei cluster. Contribuisce a tutte le operazioni di approntamento di un evento, dalla gestione degli artisti alla gestione del pubblico con l'obiettivo di realizzare un'offerta di entertainment ed edutainment coordinata ed integrata che sia attrattiva per il visitatore. Si interfaccia, infine, con le funzioni di logistica e gestione delle special venues per il coordinamento necessario.



PER CAPIRE MEGLIO: IL SITO ESPOSITIVO



INVIARE LA PROPRIA CANDIDATURA



E' attivo un Portale dedicato ai candidati che vogliono partecipare al Programma.

www.manpowergroup4expo.it

Sul Portale è possibile visionare tutte le fasi del processo di selezione e consultare tutti gli annunci attivi.

Dopo essersi registrati sarà possibile inviare la propria candidatura.

